

瀬田川プランクトン調査結果速報

滋賀県立衛生環境センター
琵琶湖水質担当
平成1年6月27日 第13報

植物プランクトン

(綱) 種 名	細胞数 (群体数)	優占種(占有率)	
		数	体積
(藍) <i>Oscillatoria</i> sp.*	60		○
(藍) <i>Phormidium tenue</i> *	1480	◎	
(珪) <i>Melosira granulata</i>	1080	○	◎
(珪) <i>Cyclotella stelligera</i>	40		
(珪) <i>Cyclotella</i> sp.	120		
(珪) <i>Asterionella formosa</i>	160		
(珪) <i>Synedra acus</i>	20		
(珪) <i>Nitzschia acicularis</i>	20		
(珪) <i>Nitzschia</i> sp.	60		
(褐) <i>Cryptomonas</i> sp.	120		
(褐) <i>Rhodomonas</i> sp.	280		
(緑) <i>Actinastrum hantzschii</i>	80		
(藍) 藍藻綱	1540	43.8	35.8
(黄) 黄緑藻綱	0	0.0	0.0
(黄鞭) 黄色鞭毛藻綱	0	0.0	0.0
(珪) 珪藻綱	1500	42.6	55.9
(渦) 渦鞭毛藻綱	0	0.0	0.0
(褐) 褐色鞭毛藻綱	400	11.4	7.8
(み) みどり虫藻綱	0	0.0	0.0
(緑) 緑藻綱	80	2.3	0.5
(他) その他のプランクトン	0	0.0	0.0
総細胞数	3520	総体積 (μm^3)	3.23E+06
種類数	12		

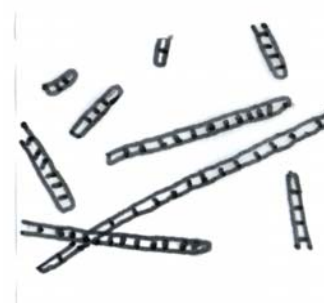
- 注1) 細胞数の単位は(細胞/ml)
ただし*印の種は群体数(群体/ml)
- 注2) 優占種は◎が第1優占種、○が第2優占種
数字は各綱ごとの占有率(単位:%)
- 注3) 細胞体積は、顕微鏡観察による画像から
試験的に推定した概算値である。

植物プランクトン優占種

第 1 優 占 種		細胞数 (細胞数/ml)
藍藻綱	<i>Phormidium tenue</i> *	1480

第 2 優 占 種		細胞数 (細胞数/ml)
珪藻綱	<i>Melosira granulata</i>	1080

植物プランクトン第1優占種



Phormidium tenue
(フォルミディウム)
藍藻綱

糸状体は粘質物に包まれるがわかりにくい。細胞の幅は 2.2μ 、長さは長短があるが平均で 5μ ぐらい。

植物プランクトン第2優占種



Melosira granulata
(メロシラグラヌラータ)
珪藻綱

細胞は円筒形で、糸状の群体を形成する。群体の両端に顕著な長い剛毛を1~3本有する。