

瀬田川プランクトン調査結果速報

滋賀県立衛生環境センター
琵琶湖水質担当
平成1年5月30日

第9報

植物プランクトン

(綱) 種 名	細胞数 (群体数)	優占種(占有率)	
		数	体積
(藍) <i>Phormidium tenue*</i>	40		
(黄鞭) <i>Chrysamoeba radians</i>	20		
(珪) <i>Melosira granulata</i>	280		○
(珪) <i>Melosira granulata var. angustissima</i>	100		
(珪) <i>Melosira italica</i>	60		
(珪) <i>Cyclotella stelligera</i>	220		
(珪) <i>Cyclotella glomerata</i>	20		
(珪) <i>Skeletonema potamos</i>	160		
(珪) <i>Fragilaria crotonensis</i>	120		
(珪) <i>Synedra acus</i>	120		
(珪) <i>Nitzschia acicularis</i>	20		
(褐) <i>Cryptomonas sp.</i>	860	◎	◎
(褐) <i>Rhodomonas sp.</i>	300	○	
(緑) <i>Hormidium sp.</i>	180		
(緑) <i>Oocystis sp.</i>	80		
(緑) <i>Ankistrodesmus falcatus var. mirabile</i>	120		
(藍) 藍藻綱	40	1.5	0.4
(黄) 黄緑藻綱	0	0.0	0.0
(黄鞭) 黄色鞭毛藻綱	20	0.7	0.3
(珪) 珪藻綱	1100	40.7	39.0
(渦) 渦鞭毛藻綱	0	0.0	0.0
(褐) 褐色鞭毛藻綱	1160	43.0	55.9
(み) みどり虫藻綱	0	0.0	0.0
(緑) 緑藻綱	380	14.1	4.5
(他) その他のプランクトン	0	0.0	0.0
総 細 胞 数	2700	総体積	2.71E+06
種 類 数	16	(μm^3)	

- 注1) 細胞数の単位は(細胞/ml)
ただし*印の種は群体数(群体/ml)
- 注2) 優占種は◎が第1優占種、○が第2優占種
数字は各綱ごとの占有率(単位:%)
- 注3) 細胞体積は、顕微鏡観察による画像から
試験的に推定した概算値である。

植物プランクトン優占種

第 1 優 占 種		細胞数 (細胞数/ml)
褐色鞭毛藻綱	<i>Cryptomonas sp.</i>	860

第 2 優 占 種		細胞数 (細胞数/ml)
褐色鞭毛藻綱	<i>Rhodomonas sp.</i>	300

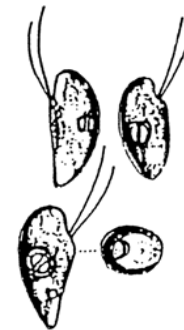
植物プランクトン第1優占種



Cryptomonas sp.
(クリプトモナス)
褐色鞭毛藻綱

体は長楕円であり、頂端は少しへこんで消化道を形成している。等長の2本の鞭毛を持つ。通常2個の大きな葉緑体を持ち、その色は黄色、褐色、赤色、赤褐色などさまざまである。

植物プランクトン第2優占種



Rhodomonas sp.
(ロードモナス)
褐色鞭毛藻綱

細胞は、長楕円形で長さが約 $10\mu\text{m}$ と小型であり、葉緑体は少し赤みを帯びている。
2本の鞭毛を有する。