

瀬田川プランクトン調査結果速報

滋賀県立衛生環境センター
琵琶湖水質担当
平成1年1月11日 第41報

植物プランクトン

(綱) 種 名	細胞数 (群体数)	優占種(占有率)	
		数	体積
(黄鞭) <i>Uroglena americana</i>	200		
(黄鞭) <i>Dinobryon bavaricum</i>	300	◎	◎
(黄鞭) <i>Chrysamoeba radians</i>	40		
(黄鞭) <i>Mallomonas</i> sp.	40		
(珪) <i>Melosira varians</i>	80		
(珪) <i>Cyclotella glomerata</i>	80		
(珪) <i>Asterionella formosa</i>	40		
(珪) <i>Nitzschia</i> sp.	20		
(渦) <i>Gymnodinium helveticum</i>	20		○
(渦) <i>Gymnodinium</i> sp.	20		
(渦) <i>Peridinium</i> sp.	40		
(褐) <i>Cryptomonas</i> sp.	100		
(褐) <i>Rhodomonas</i> sp.	240	○	
(み) <i>Trachelomonas</i> sp.	20		
(他) その他の植物プランクトン	40		
(藍) 藍藻綱	0	0.0	0.0
(黄) 黄緑藻綱	0	0.0	0.0
(黄鞭) 黄色鞭毛藻綱	580	45.3	47.8
(珪) 珪藻綱	220	17.2	10.2
(渦) 渦鞭毛藻綱	80	6.3	31.1
(褐) 褐色鞭毛藻綱	340	26.6	10.7
(み) みどり虫藻綱	20	1.6	0.2
(緑) 緑藻綱	0	0.0	0.0
(他) その他のプランクトン	40	3.1	0.0
総細胞数	1280	総体積	1.97E+06
種類数	15	(μm^3)	

- 注1) 細胞数の単位は(細胞/ml)
ただし*印の種は群体数(群体/ml)
注2) 優占種は◎が第1優占種、○が第2優占種
数字は各綱ごとの占有率(単位:%)
注3) 細胞体積は、顕微鏡観察による画像から
試験的に推定した概算値である。

植物プランクトン優占種

第 1 優 占 種		細胞数 (細胞数/ml)
黄色鞭毛藻綱	<i>Dinobryon bavaricum</i>	300

第 2 優 占 種		細胞数 (細胞数/ml)
褐色鞭毛藻綱	<i>Rhodomonas</i> sp.	240

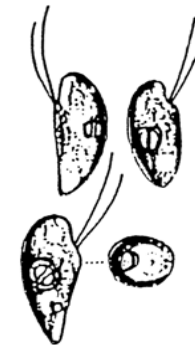
植物プランクトン第1優占種



Dinobryon bavaricum
(ディノブリオン)
黄色鞭毛藻綱

各細胞は細長く、サヤの中に入り長短2本の鞭毛を有し、木の枝のような群体を形成する。群体は回転しながら活発に泳ぎ回る。

植物プランクトン第2優占種



***Rhodomonas* sp.**
(ロードモナス)
褐色鞭毛藻綱

細胞は、長楕円形で長さが約 $10\mu\text{m}$ と小型であり、葉緑体は少し赤みを帯びている。
2本の鞭毛を有する。

