

瀬田川プランクトン調査結果速報

滋賀県立衛生環境センター
琵琶湖水質担当
昭和63年12月20日 第38報

植物プランクトン

(綱) 種 名	細胞数 (群体数)	優占種(占有率)	
		数	体積
(黄鞭) <i>Uroglena americana</i>	2700	◎	○
(黄鞭) <i>Dinobryon bavaricum</i>	280		◎
(黄鞭) <i>Synura sp.</i>	160		
(珪) <i>Cyclotella glomerata</i>	480	○	
(珪) <i>Cyclotella sp.</i>	200		
(珪) <i>Synedra acus</i>	20		
(珪) <i>Navicula sp.</i>	20		
(珪) <i>Nitzschia acicularis</i>	20		
(珪) <i>Nitzschia sp.</i>	40		
(渦) <i>Peridinium sp.</i>	20		
(褐) <i>Cryptomonas sp.</i>	400		
(褐) <i>Rhodomonas sp.</i>	380		
(緑) <i>Chlamydomonas sp.</i>	40		
(緑) <i>Ankistrodesmus falcatus var. mirabile</i>	100		
(緑) <i>Schroederia sp.</i>	20		
(他) その他の植物プランクトン	60		
(藍) 藍藻綱	0	0.0	0.0
(黄) 黄緑藻綱	0	0.0	0.0
(黄鞭) 黄色鞭毛藻綱	3140	63.6	57.9
(珪) 珪藻綱	780	15.8	9.5
(渦) 渦鞭毛藻綱	20	0.4	3.5
(褐) 褐色鞭毛藻綱	780	15.8	27.8
(み) みどり虫藻綱	0	0.0	0.0
(緑) 緑藻綱	160	3.2	1.2
(他) その他のプランクトン	60	1.2	0.0
総 細胞 数	4940	総体積	2.68E+06
種 類 数	16	(μm^3)	

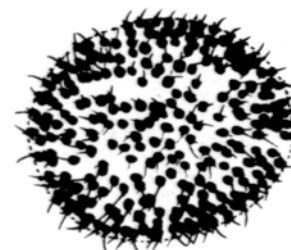
- 注1) 細胞数の単位は(細胞/ml)
ただし*印の種は群体数(群体/ml)
- 注2) 優占種は◎が第1優占種、○が第2優占種
数字は各綱ごとの占有率(単位:%)
- 注3) 細胞体積は、顕微鏡観察による画像から
試験的に推定した概算値である。

植物プランクトン優占種

第 1 優 占 種		細胞数 (細胞数/ml)
黄色鞭毛藻綱	<i>Uroglena americana</i>	2700

第 2 優 占 種		細胞数 (細胞数/ml)
珪藻綱	<i>Cyclotella glomerata</i>	480

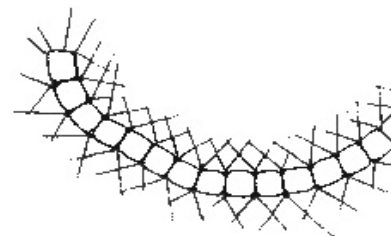
植物プランクトン第1優占種



Uroglena americana
(ウログレナ)
黄色鞭毛藻類

楕円形の細胞が球状の寒天質の表層に規則正しく配列し、球状の群体を形成する。各細胞は不等長の2本の鞭毛を有する。

植物プランクトン第2優占種



Cyclotella glomerata
(ヒメマルケイソウ)
珪藻綱

細胞は、横から見ると長方形に見えるが、真上から見ると円形に見える。その直径は4~10 μm と小さい。多数が鎖状に結合して群体をなす。