

# 瀬田川プランクトン調査結果速報

滋賀県立衛生環境センター  
琵琶湖水質担当  
昭和63年11月8日 第32報

## 植物プランクトン

(綱) 種 名	細胞数 (群体数)	優占種(占有率)	
		数	体積
(藍) <i>Aphanothece clathrata</i> *	40		
(黄鞭) <i>Uroglena americana</i>	360	◎	
(黄鞭) <i>Mallomonas tonsurata</i>	40		
(珪) <i>Melosira granulata</i>	320	○	
(珪) <i>Cyclotella glomerata</i>	60		
(珪) <i>Cyclotella</i> sp.	120		
(珪) <i>Asterionella formosa</i>	80		
(珪) <i>Nitzschia acicularis</i>	40		
(褐) <i>Cryptomonas</i> sp.	220		
(褐) <i>Rhodomonas</i> sp.	140		
(緑) <i>Schroederia judayi</i>	40		
(緑) <i>Mougeotia</i> sp.	120		◎
(緑) <i>Closterium aciculare</i> var. <i>subprorum</i>	80		○
(藍) 藍藻綱	40	2.4	0.4
(黄) 黄緑藻綱	0	0.0	0.0
(黄鞭) 黄色鞭毛藻綱	400	24.1	2.6
(珪) 珪藻綱	620	37.3	11.0
(渦) 渦鞭毛藻綱	0	0.0	0.0
(褐) 褐色鞭毛藻綱	360	21.7	7.8
(み) みどり虫藻綱	0	0.0	0.0
(緑) 緑藻綱	240	14.5	78.2
(他) その他のプランクトン	0	0.0	0.0
総細胞数	1660	総体積	5.09E+06
種類数	13	( $\mu\text{m}^3$ )	

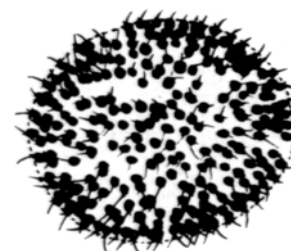
- 注1) 細胞数の単位は(細胞/ml)  
ただし \*印の種は群体数(群体/ml)  
注2) 優占種は◎が第1優占種、○が第2優占種  
数字は各綱ごとの占有率(単位:%)  
注3) 細胞体積は、顕微鏡観察による画像から  
試験的に推定した概算値である。

## 植物プランクトン優占種

第 1 優 占 種		細胞数 (細胞数/ml)
黄色鞭毛藻綱	<i>Uroglena americana</i>	360

第 2 優 占 種		細胞数 (細胞数/ml)
珪藻綱	<i>Melosira granulata</i>	320

### 植物プランクトン第1優占種



***Uroglena americana***  
(ウログレナ)  
黄色鞭毛藻類

楕円形の細胞が球状の寒天質の表層に規則正しく配列し、球状の群体を形成する。各細胞は不等長の2本の鞭毛を有する。

### 植物プランクトン第2優占種



***Melosira granulata***  
(メロシラグラヌラータ)  
珪藻綱

細胞は円筒形で、糸状の群体を形成する。群体の両端に顕著な長い剛毛を1~3本有する。