

# 瀬田川プランクトン調査結果速報

滋賀県立衛生環境センター

琵琶湖水質担当

昭和61年5月21日

第3報

## 植物プランクトン

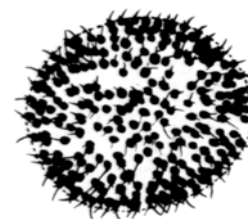
(綱) 種 名	細胞数 (群本数)	優占種(占有率)	
		数	体積
(黄鞭) <i>Uroglena americana</i>	2280	◎	○
(黄鞭) <i>Mallomonas</i> sp.	20		
(珪) <i>Melosira granulata</i>	180		
(珪) <i>Synedra acus</i>	440	○	◎
(珪) <i>Nitzschia acicularis</i>	20		
(珪) <i>Nitzschia</i> sp.	20		
(渦) <i>Gymnodinium</i> sp.	80		
(褐) <i>Cryptomonas erosa</i>	340		
(褐) <i>Cryptomonas</i> sp.	180		
(緑) <i>Micractinium pusillum</i>	160		
(藍) 藍藻綱	0	0.0	0.0
(黄) 黄緑藻綱	0	0.0	0.0
(黄鞭) 黄色鞭毛藻綱	2300	61.8	18.3
(珪) 珪藻綱	660	17.7	51.2
(渦) 渦鞭毛藻綱	80	2.2	3.2
(褐) 褐色鞭毛藻綱	520	14.0	26.8
(み) みどり虫藻綱	0	0.0	0.0
(緑) 緑藻綱	160	4.3	0.5
(他) その他のプランクトン	0	0.0	0.0
総 細胞 数	3720	総体積 ( $\mu\text{m}^3$ ) 3.30E+06	
種 類 数	10		

## 植物プランクトン優占種

第 1 優 占 種		細胞数 (細胞数/ml)
黄色鞭毛藻綱	<i>Uroglena americana</i>	2280

第 2 優 占 種		細胞数 (細胞数/ml)
珪藻綱	<i>Synedra acus</i>	440

植物プランクトン第1優占種



*Uroglena americana*  
(ウログレナ)  
黄色鞭毛藻綱

楕円形の細胞が球状の寒天質の表層に規則正しく配列し、球状の群体を形成する。各細胞は不等長の2本の鞭毛を有する。

植物プランクトン第2優占種



*Synedra acus*  
(ハリケイソウ)  
珪藻綱

殻は非常に細い針状で両端はやや丸くなる。*Synedra* 属中では大型の種類である。

- 注1) 細胞数の単位は(細胞/ml)  
ただし\*印の種は群本数(群本/ml)
- 注2) 優占種は◎が第1優占種、○が第2優占種  
数字は各綱ごとの占有率(単位: %)
- 注3) 細胞体積は、顕微鏡観察による画像から  
顕微鏡で推定した概算値である。