

# 瀬田川プランクトン調査結果速報

滋賀県立衛生環境センター

琵琶湖水質担当

昭和61年1月21日

第43報

## 植物プランクトン

(綱) 種 名	細胞数 (群本数)	優占種(占有率)	
		数	体積
(黄鞭) <i>Uroglena americana</i>	120	○	
(珪) <i>Cyclotella</i> sp.	60		
(珪) <i>Nitzschia acicularis</i>	40		
(珪) <i>Nitzschia</i> sp.	40		
(褐) <i>Cryptomonas erosa</i>	60		○
(褐) <i>Cryptomonas</i> sp.	440	◎	◎
(他) その他の植物プランクトン	80		
(藍) 藍藻綱	0	0.0	0.0
(黄) 黄緑藻綱	0	0.0	0.0
(黄鞭) 黄色鞭毛藻綱	120	14.3	3.4
(珪) 珪藻綱	140	16.7	4.1
(渦) 渦鞭毛藻綱	0	0.0	0.0
(褐) 褐色鞭毛藻綱	500	59.5	92.6
(み) みどり虫藻綱	0	0.0	0.0
(緑) 緑藻綱	0	0.0	0.0
(他) その他のプランクトン	80	9.5	0.0
総細胞数	840	総体積 ( $\mu\text{m}^3$ )	9.18E+05
種類数	7		

注1) 細胞数の単位は(細胞/ml)

ただし\*印の種は群本数(群本/ml)

注2) 優占種は◎が第1優占種、○が第2優占種  
数字は各綱ごとの占有率(単位: %)

注3) 細胞体積は、顕微鏡観察による画像から  
顕微鏡で推定した概算値である。

## 植物プランクトン優占種

第 1 優 占 種		細胞数 (細胞数/ml)
褐色鞭毛藻綱	<i>Cryptomonas</i> sp.	440

第 2 優 占 種		細胞数 (細胞数/ml)
黄色鞭毛藻綱	<i>Uroglena americana</i>	120

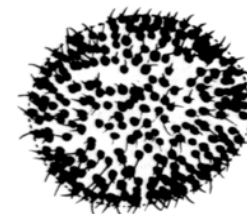
植物プランクトン第1優占種



***Cryptomonas* sp.**  
(クリプトモナス)  
褐色鞭毛藻綱

体は長楕円であり、頂端は少しへこんで消化道を形成している。等長の2本の鞭毛を持つ。通常2個の大きな葉緑体を持ち、その色は黄色、褐色、赤色、赤褐色などさまざまである。

植物プランクトン第2優占種



***Uroglena americana***  
(ウログレナ)  
黄色鞭毛藻綱

楕円形の細胞が球状の寒天質の表層に規則正しく配列し、球状の群体を形成する。各細胞は不等長の2本の鞭毛を有する。