

# 瀬田川プランクトン調査結果速報

滋賀県立衛生環境センター

琵琶湖水質担当

昭和61年1月8日

第41報

## 植物プランクトン

(綱) 種 名	細胞数 (群体数)	優占種(占有率)	
		数	体積
(藍) <i>Phormidium tenue*</i>	80		
(黄鞭) <i>Uroglena americana</i>	200	○	
(珪) <i>Cyclotella</i> sp.	20		
(珪) <i>Synedra acus</i>	20		
(珪) <i>Nitzschia</i> sp.	20		
(渦) <i>Gymnodinium</i> sp.	20		
(褐) <i>Cryptomonas erosa</i>	60		○
(褐) <i>Cryptomonas</i> sp.	240	◎	◎
(他) その他の植物プランクトン	80		
(藍) 藍藻綱	80	10.8	3.0
(黄) 黄緑藻綱	0	0.0	0.0
(黄鞭) 黄色鞭毛藻綱	200	27.0	7.5
(珪) 珪藻綱	60	8.1	10.9
(渦) 渦鞭毛藻綱	20	2.7	3.8
(褐) 褐色鞭毛藻綱	300	40.5	74.8
(み) みどり虫藻綱	0	0.0	0.0
(緑) 緑藻綱	0	0.0	0.0
(他) その他のプランクトン	80	10.8	0.0
総細胞数	740	総体積 ( $\mu\text{m}^3$ )	6.82E+05
種類数	9		

## 植物プランクトン優占種

第 1 優 占 種		細胞数 (細胞数/ml)
褐色鞭毛藻綱	<i>Cryptomonas</i> sp.	240

第 2 優 占 種		細胞数 (細胞数/ml)
黄色鞭毛藻綱	<i>Uroglena americana</i>	200

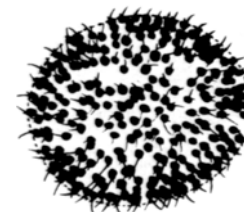
植物プランクトン第1優占種



*Cryptomonas* sp.  
(クリプトモナス)  
褐色鞭毛藻綱

体は長楕円であり、頂端は少しへこんで消化道を形成している。等長の2本の鞭毛を持つ。通常2個の大きな葉緑体を持ち、その色は黄色、褐色、赤色、赤褐色などさまざまである。

植物プランクトン第2優占種



*Uroglena americana*  
(ウログレナ)  
黄色鞭毛藻綱

楕円形の細胞が球状の寒天質の表層に規則正しく配列し、球状の群体を形成する。各細胞は不等長の2本の鞭毛を有する。

注1) 細胞数の単位は(細胞/ml)

ただし\*印の種は群体数(群体/ml)

注2) 優占種は◎が第1優占種、○が第2優占種

数字は各綱ごとの占有率(単位:%)

注3) 細胞体積は、顕微鏡観察による画像から

試験的に推定した概算値である。