

瀬田川プランクトン調査結果速報

滋賀県立衛生環境センター

琵琶湖水質担当

昭和60年11月19日

第31報

植物プランクトン

(綱) 種 名	細胞数 (群体数)	優占種(占有率)	
		数	体積
(藍) <i>Aphanothece clathrata</i> *	20		
(珪) <i>Melosira granulata</i>	120		
(珪) <i>Melosira italica</i>	120		
(珪) <i>Skeletonema potamos</i>	80		
(褐) <i>Cryptomonas</i> sp.	460	◎	○
(緑) <i>Mougeotia</i> sp.	280		◎
(緑) <i>Closterium aciculare</i> var. <i>subpronum</i>	20		
(緑) <i>Staurastrum dorsidentiferum</i> var. <i>ornatum</i>	20		
(緑) <i>Cosmocladium constrictum</i>	320	○	
(他) その他の植物プランクトン	80		
(藍) 藍藻綱	20	1.3	0.1
(黄) 黄緑藻綱	0	0.0	0.0
(黄鞭) 黄色鞭毛藻綱	0	0.0	0.0
(珪) 珪藻綱	320	21.1	3.2
(渦) 渦鞭毛藻綱	0	0.0	0.0
(褐) 褐色鞭毛藻綱	460	30.3	7.8
(み) みどり虫藻綱	0	0.0	0.0
(緑) 緑藻綱	640	42.1	88.9
(他) その他のプランクトン	80	5.3	0.0
総細胞数	1520	総体積	1.00E+07
種類数	10	(μm^3)	

注1) 細胞数の単位は(細胞/ml)

ただし*印の種は群体数(群体/ml)

注2) 優占種は◎が第1優占種、○が第2優占種

数字は各綱ごとの占有率(単位:%)

注3) 細胞体積は、顕微鏡観察による画像から
試験的に推定した概算値である。

植物プランクトン優占種

第1優占種		細胞数 (細胞数/ml)
褐色鞭毛藻綱	<i>Cryptomonas</i> sp.	460

第2優占種		細胞数 (細胞数/ml)
緑藻綱	<i>Cosmocladium constrictum</i>	320

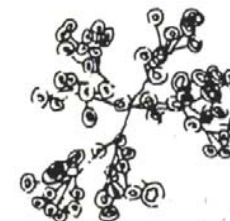
植物プランクトン第1優占種



***Cryptomonas* sp.**
(クリプトモナス)
褐色鞭毛藻綱

体は長楕円であり、頂端は少しへこんで消化道を形成している。等長の2本の鞭毛を持つ。通常2個の大きな葉緑体を持ち、その色は黄色、褐色、赤色、赤褐色などさまざまである。

植物プランクトン第2優占種



Cosmocladium constrictum
(コスモクラディウム)
緑藻綱

細胞は、ほぼ楕円形で、半細胞のくびれは極めて浅い。多くの細胞が粘質糸で連絡して、枝分かれをした群体を形成する。