

# 瀬田川プランクトン調査結果速報

滋賀県立衛生環境センター

琵琶湖水質担当

昭和58年7月4日

第13報

## 植物プランクトン

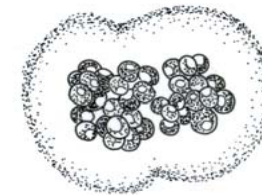
(綱) 種 名	細胞数 (群体数)	優占種(占有率)	
		数	体積
(藍) <i>Aphanothece clathrata*</i>	20		
(珪) <i>Melosira granulata</i>	40		
(珪) <i>Fragilaria crotonensis</i>	200		
(珪) <i>Nitzschia acicularis</i>	20		
(珪) <i>Nitzschia sp.</i>	20		
(褐) <i>Cryptomonas sp.</i>	100		
(緑) <i>Planktosphaeria gelatinosa</i>	1760	◎	○
(緑) <i>Oocystis sp.</i>	80		
(緑) <i>Coelastrum cambricum</i>	320	○	
(緑) <i>Closterium aciculare var. subprorum</i>	140		◎
(緑) <i>Cosmarium sp.</i>	20		
(緑) <i>Staurastrum dorsidentiferum var. ornatum</i>	20		
(藍) 藍藻綱	20	0.7	0.3
(黄) 黄緑藻綱	0	0.0	0.0
(黄鞭) 黄色鞭毛藻綱	0	0.0	0.0
(珪) 珪藻綱	280	10.2	3.5
(渦) 渦鞭毛藻綱	0	0.0	0.0
(褐) 褐色鞭毛藻綱	100	3.6	4.3
(み) みどり虫藻綱	0	0.0	0.0
(緑) 緑藻綱	2340	85.4	92.0
(他) その他のプランクトン	0	0.0	0.0
総 細 胞 数	2740	総体積	3.98E+06
種 類 数	12	( $\mu m^3$ )	

## 植物プランクトン優占種

第 1 優 占 種		細胞数 (細胞数/ml)
緑藻綱	<i>Planktosphaeria gelatinosa</i>	1760

第 2 優 占 種		細胞数 (細胞数/ml)
緑藻綱	<i>Coelastrum cambricum</i>	320

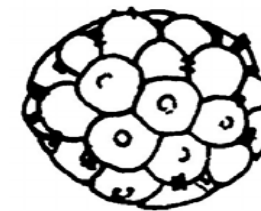
### 植物プランクトン第1優占種



***Planktosphaeria gelatinosa***  
(プランクトスフェリア)  
緑藻綱

細胞は球形。若い細胞は杯状の葉緑体と1個のピレノイドを持つ。厚い寒天質に包まれた群体をなす。

### 植物プランクトン第2優占種



***Coelastrum cambricum***  
(ケラスツルム)  
緑藻綱

シノビウムは球形であり、たいてい32細胞からなる。各細胞は外方に向かって1本の短い台形の突起を出している。

注1) 細胞数の単位は(細胞/ml)

ただし\*印の種は群体数(群体/ml)

注2) 優占種は◎が第1優占種、○が第2優占種  
数字は各綱ごとの占有率(単位:%)

注3) 細胞体積は、顕微鏡観察による画像から  
試験的に推定した概算値である。