

瀬田川プランクトン調査結果速報

滋賀県立衛生環境センター

琵琶湖水質担当

昭和57年6月30日

第12報

植物プランクトン

| (綱) 種 名 | 細胞数 (群体数) | 優占種(占有率) | |
|---|--------------|---------------------|----------|
| | | 数 | 体積 |
| (藍) <i>Aphanothece clathrata</i> * | 40 | | |
| (藍) <i>Anabaena</i> sp.* | 80 | | |
| (藍) <i>Phormidium tenue</i> * | 160 | | |
| (珪) <i>Melosira granulata</i> | 180 | | |
| (珪) <i>Melosira italica</i> | 200 | | |
| (珪) <i>Cyclotella stelligera</i> | 40 | | |
| (珪) <i>Synedra acus</i> | 40 | | |
| (珪) <i>Synedra rumpens</i> | 20 | | |
| (珪) <i>Nitzschia acicularis</i> | 60 | | |
| (緑) <i>Micractinium pusillum</i> | 120 | | |
| (緑) <i>Dictyosphaerium Ehrenbergianum</i> | 1600 | ◎ | |
| (緑) <i>Planktosphaeria gelatinosa</i> | 1280 | ○ | ○ |
| (緑) <i>Oocystis</i> sp. | 40 | | |
| (緑) <i>Ankistrodesmus falcatus</i> var. <i>mirabile</i> | 80 | | |
| (緑) <i>Pediastrum biwae</i> | 1280 | ○ | ◎ |
| (緑) <i>Closterium aciculare</i> var. <i>subprorum</i> | 40 | | |
| (藍) 藍藻綱 | 280 | 5.3 | 13.2 |
| (黄) 黄緑藻綱 | 0 | 0.0 | 0.0 |
| (黄鞭) 黄色鞭毛藻綱 | 0 | 0.0 | 0.0 |
| (珪) 珪藻綱 | 540 | 10.3 | 17.0 |
| (渦) 渦鞭毛藻綱 | 0 | 0.0 | 0.0 |
| (褐) 褐色鞭毛藻綱 | 0 | 0.0 | 0.0 |
| (み) みどり虫藻綱 | 0 | 0.0 | 0.0 |
| (緑) 緑藻綱 | 4440 | 84.4 | 69.8 |
| (他) その他のプランクトン | 0 | 0.0 | 0.0 |
| 総 細胞 数 | 5260 | 総体積 | 3.74E+06 |
| 種 類 数 | 16 | (μm^3) | |

注1) 細胞数の単位は(細胞/ml)

ただし*印の種は群体数(群体/ml)

注2) 優占種は◎が第1優占種、○が第2優占種
数字は各綱ごとの占有率(単位:%)

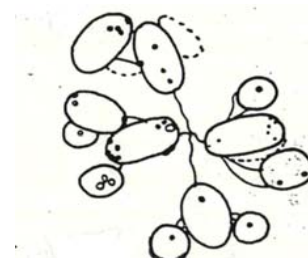
注3) 細胞体積は、顕微鏡観察による画像から
試験的に推定した概算値である。

植物プランクトン優占種

| 第 1 優 占 種 | | 細胞数 (細胞数/ml) |
|-----------|---------------------------------------|-----------------|
| 緑藻綱 | <i>Dictyosphaerium Ehrenbergianum</i> | 1600 |

| 第 2 優 占 種 | | 細胞数 (細胞数/ml) |
|-----------|-------------------------|-----------------|
| 緑藻綱 | <i>Pediastrum biwae</i> | 1280 |

植物プランクトン第1優占種



**Dictyosphaerium
Ehrenbergianum**
(ディクチオスフェリウム)
緑藻綱

細胞は楕円球形であり、葉緑体は1個のピレノイドを含み、薄板状である。

植物プランクトン第2優占種



Pediastrum biwae
(ピワクンショウモ)
緑藻綱

16, 32, 64細胞からなる群体を形成する。各細胞は1本の角状突起を持ち、突起同士が対をなすのが特徴である。琵琶湖の固有種とされ、ピワクンショウモと呼ばれている。