

瀬田川プランクトン調査結果速報

滋賀県立衛生環境センター

琵琶湖水質担当

昭和57年6月21日

第11報

植物プランクトン

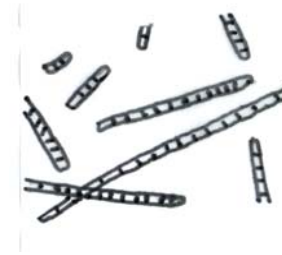
(綱) 種 名	細胞数 (群体数)	優占種(占有率)	
		数	体積
(藍) <i>Aphanothece clathrata</i> *	40		
(藍) <i>Aphanothece</i> sp.*	20		
(藍) <i>Anabaena macrospora</i> var. <i>crassa</i> *	20		
(藍) <i>Anabaena</i> sp.*	20		
(藍) <i>Phormidium tenue</i> *	1020	◎	
(藍) <i>Phormidium mucicola</i> *	40		
(黄鞭) <i>Mallomonas reginae</i>	20		
(珪) <i>Melosira granulata</i>	120		
(珪) <i>Melosira italica</i>	40		
(珪) <i>Nitzschia acicularis</i>	20		
(珪) <i>Nitzschia</i> sp.	20		
(褐) <i>Cryptomonas</i> sp.	180		○
(緑) <i>Carteria</i> sp.	20		
(緑) <i>Kirchneriella</i> sp.	640	○	
(緑) <i>Ankistrodesmus falcatus</i> var. <i>mirabile</i>	40		
(緑) <i>Closterium aciculare</i> var. <i>subpronum</i>	20		
(緑) <i>Closterium</i> sp.	20		
(緑) <i>Staurastrum dorsidentiferum</i> var. <i>ornatum</i>	20		◎
(藍) 藍藻綱	1160	50.0	24.9
(黄) 黄緑藻綱	0	0.0	0.0
(黄鞭) 黄色鞭毛藻綱	20	0.9	2.0
(珪) 珪藻綱	200	8.6	11.0
(渦) 渦鞭毛藻綱	0	0.0	0.0
(褐) 褐色鞭毛藻綱	180	7.8	14.5
(み) みどり虫藻綱	0	0.0	0.0
(緑) 緑藻綱	760	32.8	47.7
(他) その他のプランクトン	0	0.0	0.0
総細胞数	2320	総体積	2.12E+06
種類数	18	(μm^3)	

植物プランクトン優占種

第 1 優 占 種		細胞数 (細胞数/ml)
藍藻綱	<i>Phormidium tenue</i> *	1020

第 2 優 占 種		細胞数 (細胞数/ml)
緑藻綱	<i>Kirchneriella</i> sp.	640

植物プランクトン第1優占種



Phormidium tenue

(フォルミディウム)

藍藻綱

糸状体は粘質物に包まれるがわかりにくい。細胞の幅は2.2 μ 、長さは長短があるが平均で5 μ ぐらい。

植物プランクトン第2優占種



Kirchneriella sp.

(キルクネリエラ)

緑藻綱

細胞は細長い円柱形で、非常に湾曲する。細胞の両端は近づく。寒天質に包まれた群体をなす。

注1) 細胞数の単位は(細胞/ml)

ただし*印の種は群体数(群体/ml)

注2) 優占種は◎が第1優占種、○が第2優占種

数字は各綱ごとの占有率(単位:%)

注3) 細胞体積は、顕微鏡観察による画像から

試験的に推定した概算値である。