

瀬田川プランクトン調査結果速報

滋賀県立衛生環境センター
琵琶湖水質担当
昭和57年4月19日 第3報

植物プランクトン

(綱) 種 名	細胞数 (群体数)	優占種(占有率)	
		数	体積
(黄鞭) <i>Uroglena americana</i>	900	◎	
(黄鞭) <i>Dinobryon divergens</i>	160		○
(黄鞭) <i>Chrysosphaerella</i> sp.	480	○	
(黄鞭) <i>Chrysamoeba radians</i>	160		
(珪) <i>Cyclotella glomerata</i>	60		
(珪) <i>Asterionella formosa</i>	120		
(珪) <i>Synedra acus</i>	60		
(珪) <i>Navicula</i> sp.	20		
(珪) <i>Nitzschia acicularis</i>	100		
(珪) <i>Nitzschia</i> sp.	20		
(褐) <i>Cryptomonas</i> sp.	220		◎
(緑) <i>Tetraspora lacustris</i>	320		
(藍) 藍藻綱	0	0.0	0.0
(黄) 黄緑藻綱	0	0.0	0.0
(黄鞭) 黄色鞭毛藻綱	1700	64.9	44.5
(珪) 珪藻綱	380	14.5	20.4
(渦) 渦鞭毛藻綱	0	0.0	0.0
(褐) 褐色鞭毛藻綱	220	8.4	26.2
(み) みどり虫藻綱	0	0.0	0.0
(緑) 緑藻綱	320	12.2	9.0
(他) その他のプランクトン	0	0.0	0.0
総細胞数	2620	総体積 (μm^3)	1.43E+06
種類数	12		

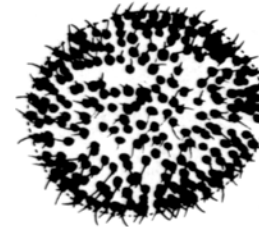
- 注1) 細胞数の単位は(細胞/ml)
ただし*印の種は群体数(群体/ml)
- 注2) 優占種は◎が第1優占種、○が第2優占種
数字は各綱ごとの占有率(単位:%)
- 注3) 細胞体積は、顕微鏡観察による画像から
試験的に推定した概算値である。

植物プランクトン優占種

第1優占種		細胞数 (細胞数/ml)
黄色鞭毛藻綱	<i>Uroglena americana</i>	900

第2優占種		細胞数 (細胞数/ml)
黄色鞭毛藻綱	<i>Chrysosphaerella</i> sp.	480

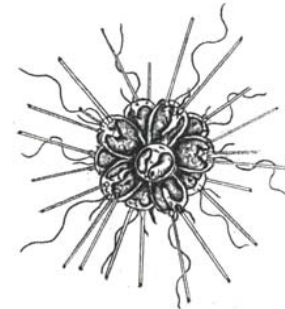
植物プランクトン第1優占種



Uroglena americana
(ウログレナ)
黄色鞭毛藻綱

楕円形の細胞が球状の寒天質の表層に規則正しく配列し、球状の群体を形成する。各細胞は不等長の2本の鞭毛を有する。

植物プランクトン第2優占種



***Chrysosphaerella* sp.**
(クリソスフェレラ)
黄色鞭毛藻綱

球形の細胞が集まり、球形の群体を形成する。長短2本の鞭毛と真直な剛刺を有するのが特徴である。