

# 瀬田川プランクトン調査結果速報

滋賀県立衛生環境センター

琵琶湖水質担当

昭和54年12月11日

第34報

## 植物プランクトン

(綱) 種 名	細胞数 (群体数)	優占種(占有率)	
		数	体積
(黄鞭) <i>Uroglena americana</i>	1200	○	
(珪) <i>Melosira granulata</i>	100		
(珪) <i>Melosira italica</i>	140		
(珪) <i>Cyclotella glomerata</i>	400		
(珪) <i>Nitzschia acicularis</i>	20		
(渦) <i>Gymnodinium</i> sp.	20		
(渦) <i>Ceratium hirundinella</i>	20		
(褐) <i>Cryptomonas</i> sp.	500		○
(緑) <i>Ankistrodesmus falcatus</i>	120		
(緑) <i>Pediastrum biwae</i>	3200	◎	◎
(緑) <i>Closterium aciculare</i> var. <i>subpronum</i>	20		
(藍) 藍藻綱	0	0.0	0.0
(黄) 黄緑藻綱	0	0.0	0.0
(黄鞭) 黄色鞭毛藻綱	1200	20.9	5.5
(珪) 珪藻綱	660	11.5	7.2
(渦) 渦鞭毛藻綱	40	0.7	11.2
(褐) 褐色鞭毛藻綱	500	8.7	15.2
(み) みどり虫藻綱	0	0.0	0.0
(緑) 緑藻綱	3340	58.2	60.8
(他) その他のプランクトン	0	0.0	0.0
総細胞数	5740	総体積	5.58E+06
種類数	11	( $\mu\text{m}^3$ )	

注1) 細胞数の単位は(細胞/ml)

ただし \* 印の種は群体数(群体/ml)

注2) 優占種は◎が第1優占種、○が第2優占種  
数字は各綱ごとの占有率(単位:%)

注3) 細胞体積は、顕微鏡観察による画像から  
試験的に推定した概算値である。

## 植物プランクトン優占種

第1優占種		細胞数 (細胞数/ml)
緑藻綱	<i>Pediastrum biwae</i>	3200

第2優占種		細胞数 (細胞数/ml)
黄色鞭毛藻綱	<i>Uroglena americana</i>	1200

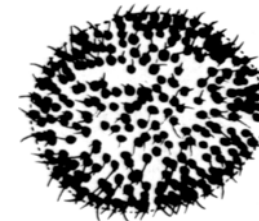
### 植物プランクトン第1優占種



***Pediastrum biwae***  
(ビワクンショウモ)  
緑藻綱

16, 32, 64細胞からなる群体を形成する。各細胞は1本の角状突起を持ち、突起同士が対をなすのが特徴である。琵琶湖の固有種とされ、ビワクンショウモと呼ばれている。

### 植物プランクトン第2優占種



***Uroglena americana***  
(ウログレナ)  
黄色鞭毛藻綱

楕円形の細胞が球状の寒天質の表層に規則正しく配列し、球状の群体を形成する。各細胞は不等長の2本の鞭毛を有する。