

瀬田川プランクトン調査結果速報

～ 第25報 ～

滋賀県立衛生環境センター
琵琶湖水質担当
平成15年9月22日

1. 最も数が多かった種類（優占種）

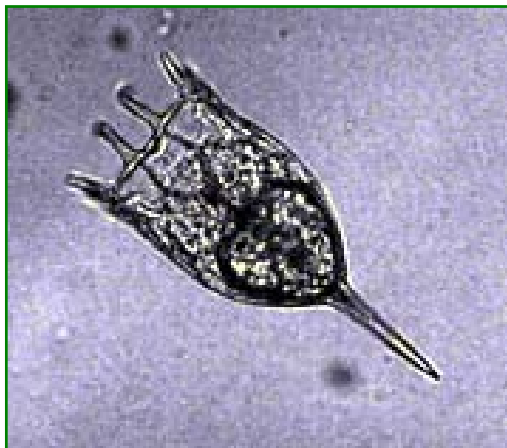
植物プランクトン第1優占種



Cryptomonas sp.
(クリプトモナス)
褐色鞭毛藻綱

体は長楕円であり、頂端は少しへこんで消化道を形成している。等長の2本の鞭毛を持つ。通常2個の大きな葉緑体を持ち、その色は黄色、褐色、赤色、赤褐色などさまざまである。

動物プランクトン第1優占種



Keratella cochlearis var. *macracantha*
(カメノコウワムシ)
輪虫類

Keratella 属は、殻の背中に亀の甲の模様がある。殻の前端には6本の棘がある。後端にある突起の長さなどによって変種に分けられる。

コメント

植物プランクトンは、珪藻のメロシラ グラヌラータが見られたが、全体に種類数や細胞数は少なく推移している。アオコを形成するマイクロキスティスやアナベナなども観察されたが、その群体数は昨年度より少ない。動物プランクトンは、ハネウデワムシやカメノコウワムシが見られた。

2. 見つかった主なプランクトンとその数（個体数）

(1) 動物プランクトン

| 第 1 優 占 種 | | 個体数 (個体 / l) |
|-----------|---|-----------------|
| 輪虫類 | <i>Keratella cochlearis</i> var. <i>macracantha</i> | 40 |

| 第 2 優 占 種 | | 個体数 (個体 / l) |
|-----------|----------------------------|-----------------|
| 輪虫類 | <i>Polyarthra vulgaris</i> | 35 |

* 個体数については、プランクトンネットで採取したものを直接検鏡して計測した。

瀬田川植物プランクトン調査結果速報

滋賀県立衛生環境センター
琵琶湖水質担当

(2) 植物プランクトン

平成15年9月22日

第25報

| (綱) 種 名 | 細胞数 (群体数) | 優占種(占有率) | |
|---|--------------|----------------------------|----------|
| | | 数 | 体積 |
| (藍) <i>Microcystis wesenbergii</i> * | 1 | | |
| (藍) <i>Microcystis novacekii</i> * | 3 | | |
| (藍) <i>Anabaena spiroides</i> * | 1 | | |
| (藍) <i>Oscillatoria</i> sp.* | 1 | | |
| (珪) <i>Melosira granulata</i> | 72 | | |
| (珪) <i>Cocconeis placentula</i> var. <i>leneata</i> | 10 | | |
| (渦) <i>Peridinium berolinense</i> | 10 | | |
| (褐) <i>Cryptomonas</i> sp. | 80 | | |
| (褐) <i>Rhodomonas</i> sp. | 20 | | |
| (緑) <i>Chlamydomonas</i> sp. | 10 | | |
| (緑) <i>Pediastrum biwae</i> | 27 | | |
| (緑) <i>Staurastrum</i> sp. | 1 | | |
| (藍) 藍藻綱 | 6 | 2.5 | 22.4 |
| (黄) 黄緑藻綱 | 0 | 0.0 | 0.0 |
| (黄鞭) 黄色鞭毛藻綱 | 0 | 0.0 | 0.0 |
| (珪) 珪藻綱 | 82 | 34.7 | 34.8 |
| (渦) 渦鞭毛藻綱 | 10 | 4.2 | 0.7 |
| (褐) 褐色鞭毛藻綱 | 100 | 42.4 | 31.5 |
| (み) みどり虫藻綱 | 0 | 0.0 | 0.0 |
| (緑) 緑藻綱 | 38 | 16.1 | 10.7 |
| (他) その他のプランクトン | 0 | 0.0 | 0.0 |
| 総 細 胞 数 | 236 | 総体積 (μm^3) | 4.43E+05 |
| 種 類 数 | 12 | | |

- 注1) 細胞数の単位は(細胞 / ml)
ただし*印の種は群体数(群体 / ml)
- 注2) 優占種は が第1優占種、 が第2優占種
数字は各綱ごとの占有率(単位:%)
- 注3) 細胞体積は、顕微鏡観察による画像から
試験的に推定した概算値である。