

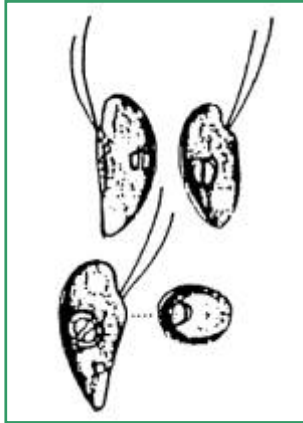
瀬田川プランクトン調査結果速報

～ 第3報～

滋賀県立衛生環境センター
琵琶湖水質担当
平成15年4月21日

1. 最も数が多かった種類（優占種）

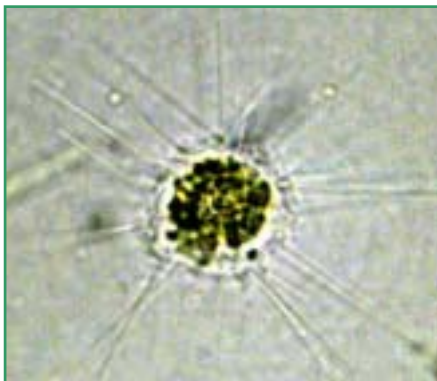
植物プランクトン第1優占種



Rhodomonas sp.
(ロードモナス)
褐色鞭毛藻綱

細胞は、長楕円形で長さが約10 μmと小型であり、葉緑体は少し赤みを帯びている。
2本の鞭毛を有する。

動物プランクトン第1優占種



Raphidocystis sp.
(ラフィドキスティス)
太陽虫類

細胞は球形で多数の仮足が放射状に出ている。仮足の中心の軸系は細胞内の中心粒で終わっている。細胞は粘質物に覆われていて、粘質物の中に多数の骨片がある。

コメント

植物プランクトンは、先週に引き続きロードモナスが優占種となり、淡水赤潮の原因となるウログレナ (*Uroglena americana*) は、今回も観察されなかった。毎年ウログレナは4～6月に急増し淡水赤潮を形成するが、今年増加は遅い傾向にある。動物プランクトンは、今月に入り、太陽虫に属するラフィドキスティスが優占種となっている。本種は珪酸質の骨格を有し、その骨格は針状で放射状に規則正しく配列するのが特徴である。

2. 見つかった主なプランクトンとその数（個体数）

(1) 動物プランクトン

| 第 1 優 占 種 | | 個体数 (個体 / l) |
|-----------|--------------------------|-----------------|
| 肉質虫類 | <i>Raphidocystis</i> sp. | 1000 |

| 第 2 優 占 種 | | 個体数 (個体 / l) |
|-----------|----------------------------|-----------------|
| 輪虫類 | <i>Polyarthra vulgaris</i> | 600 |

* 個体数については、プランクトンネットで採取したものを直接検鏡して計測した。

瀬田川植物プランクトン調査結果速報

滋賀県立衛生環境センター
琵琶湖水質担当

平成15年4月21日

第3報

(2) 植物プランクトン

| (綱) 種 名 | 細胞数 (群体数) | 優占種(占有率) | |
|-------------------------------------|--------------|---------------------|----------|
| | | 数 | 体積 |
| (黄鞭) <i>Dinobryon bavaricum</i> | 34 | | |
| (黄鞭) <i>Pseudokephyrion conicum</i> | 50 | | |
| (黄鞭) <i>Pseudokephyrion</i> sp. | 10 | | |
| (黄鞭) <i>Ochromonas</i> sp. | 40 | | |
| (黄鞭) <i>Chrysamoeba radians</i> | 80 | | |
| (黄鞭) <i>Pseudopedinella</i> sp. | 140 | | |
| (珪) <i>Cyclotella glomerata</i> | 60 | | |
| (珪) <i>Asterionella formosa</i> | 210 | | |
| (珪) <i>Synedra</i> sp. | 20 | | |
| (珪) <i>Nitzschia</i> sp. | 10 | | |
| (渦) <i>Peridinium berolinense</i> | 20 | | |
| (褐) <i>Cryptomonas</i> sp. | 40 | | |
| (褐) <i>Rhodomonas</i> sp. | 420 | | |
| (緑) <i>Chlamydomonas</i> sp. | 10 | | |
| (緑) <i>Carteria</i> sp. | 20 | | |
| (藍) 藍藻綱 | 0 | 0.0 | 0.0 |
| (黄) 黄緑藻綱 | 0 | 0.0 | 0.0 |
| (黄鞭) 黄色鞭毛藻綱 | 354 | 30.4 | 35.6 |
| (珪) 珪藻綱 | 300 | 25.8 | 31.3 |
| (渦) 渦鞭毛藻綱 | 20 | 1.7 | 1.2 |
| (褐) 褐色鞭毛藻綱 | 460 | 39.5 | 27.8 |
| (み) みどり虫藻綱 | 0 | 0.0 | 0.0 |
| (緑) 緑藻綱 | 30 | 2.6 | 4.2 |
| (他) その他のプランクトン | 0 | 0.0 | 0.0 |
| 総細胞数 | 1164 | 総体積 | 5.02E+05 |
| 種類数 | 15 | (μm^3) | |

- 注1) 細胞数の単位は(細胞 / ml)
ただし*印の種は群体数(群体 / ml)
- 注2) 優占種は が第1優占種、 が第2優占種
数字は各綱ごとの占有率(単位: %)
- 注3) 細胞体積は、顕微鏡観察による画像から
試験的に推定した概算値である。