

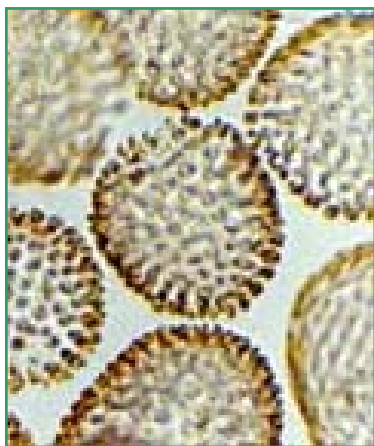
# 瀬田川プランクトン調査結果速報

～ 第6報 ～

滋賀県立衛生環境センター  
琵琶湖水質担当  
平成14年5月7日

## 1. 最も数が多かった種類（優占種）

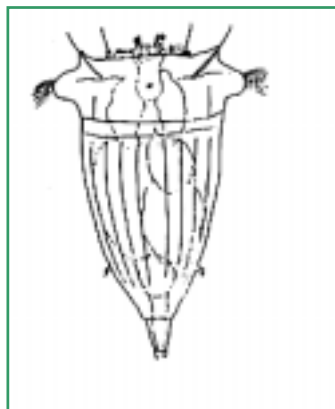
植物プランクトン第1優占種



*Uroglena americana*  
(ウログレナ)  
黄色鞭毛藻類

楕円形の細胞が球状の寒天質の表層に規則正しく配列し、球状の群体を形成する。各細胞は不等長の2本の鞭毛を有する。

動物プランクトン第1優占種



*Synchaeta oblonga*  
(ナガマルドロワムシ)  
輪虫類

体は円錐形で足は短く、先端の爪は微小である。体長は225～345 μm。体側は縦の条線があるのが特徴である。

コメント  
淡水赤潮の原因となるウログレナは2群体/mlと前回よりも減少したが、1群体の直径は250 μm以上と大型のウログレナであった。

## 2. 見つかった主なプランクトンとその数（個体数）

### (1) 動物プランクトン

第 1 優 占 種		個体数 (個体 / l)
輪虫類	<i>Synchaeta oblonga</i>	300

第 2 優 占 種		個体数 (個体 / l)
輪虫類	<i>Synchaeta stylata</i>	120

\* 個体数については、プランクトンネットで採取したものを直接検鏡して計測した。

# 瀬田川植物プランクトン調査結果速報

滋賀県立衛生環境センター

琵琶湖水質担当

平成14年5月7日

第6報

## (2) 植物プランクトン

(綱) 種 名	細胞数 (群体数)	優占種(占有率)	
		数	体積
(黄鞭) <i>Uroglena americana</i>	1600		
(黄鞭) <i>Dinobryon bavaricum</i>	44		
(黄鞭) <i>Pseudokephyrion</i> sp.	20		
(黄鞭) <i>Ochromonas</i> sp.	90		
(黄鞭) <i>Chrysamoeba radians</i>	40		
(黄鞭) <i>Mallomonas</i> sp.	10		
(黄鞭) <i>Pseudopedinella</i> sp.	20		
(珪) <i>Melosira granulata</i>	35		
(珪) <i>Melosira granulata</i> var. <i>angustissima</i>	270		
(珪) <i>Cyclotella glomerata</i>	90		
(珪) <i>Fragilaria crotonensis</i>	140		
(珪) <i>Asterionella formosa</i>	8		
(珪) <i>Synedra acus</i>	73		
(渦) <i>Peridinium berlinense</i>	10		
(渦) <i>Peridinium penardiforme</i>	10		
(褐) <i>Cryptomonas</i> sp.	200		
(褐) <i>Rhodomonas</i> sp.	300		
(緑) <i>Chlamydomonas</i> sp.	10		
(緑) <i>Golenkinia radiata</i>	120		
(緑) <i>Treubaria setigerum</i>	10		
(緑) <i>Oocystis solitaria</i>	10		
(緑) <i>Chodatella genevensis</i>	10		
(緑) <i>Ankistrodesmus falcatus</i> var. <i>mirabile</i>	30		
(緑) <i>Scenedesmus</i> sp.	80		
(緑) <i>Mougeotia</i> sp.	160		
(緑) <i>Closterium aciculare</i> var. <i>subpronum</i>	63		
(緑) <i>Staurastrum dorsidentiferum</i> var. <i>ornatum</i>	5		
(藍) 藍藻綱	0	0.0	0.0
(黄) 黄緑藻綱	0	0.0	0.0
(黄鞭) 黄色鞭毛藻綱	1824	52.7	8.7
(珪) 珪藻綱	616	17.8	6.5
(渦) 渦鞭毛藻綱	20	0.6	0.2
(褐) 褐色鞭毛藻綱	500	14.5	6.0
(み) みどり虫藻綱	0	0.0	0.0
(緑) 緑藻綱	498	14.4	78.6
(他) その他のプランクトン	0	0.0	0.0
総細胞数	3458	総体積	6.53E+06
種類数	27	( $\mu\text{m}^3$ )	

注1) 細胞数の単位は(細胞 / ml)

ただし \* 印の種は群体数 (群体 / ml)

注2) 優占種は が第1優占種、 が第2優占種  
数字は各綱ごとの占有率(単位: %)

注3) 細胞体積は、顕微鏡観察による画像から  
試験的に推定した概算値である。