

# 瀬田川プランクトン調査結果速報

滋賀県立衛生環境センター

水質科

平成12年11月6日

第31報

## 植物プランクトン

(綱) 種 名	細胞数 (群体数)	優占種(占有率)	
		数	体積
(藍) <i>Anabaena spiroides</i> var. <i>crassa</i> *	2		
(珪) <i>Cyclotella</i> sp.	10		
(渦) <i>Peridinium berolinense</i>	10		
(渦) <i>Peridinium penardiforme</i>	10		
(褐) <i>Cryptomonas</i> sp.	60		
(褐) <i>Rhodomonas</i> sp.	320		
(み) <i>Trachelomonas oblonga</i>	10		
(緑) <i>Coelastrum cambricum</i>	280		
(緑) <i>Scenedesmus granulatus</i>	40		
(緑) <i>Closterium aciculare</i> var. <i>subpronum</i>	1		
(他) <i>Tetraselmis cordiformis</i>	10		
(他) その他の植物プランクトン	40		
(藍) 藍藻綱	2	0.3	2.6
(黄) 黄緑藻綱	0	0.0	0.0
(黄鞭) 黄色鞭毛藻綱	0	0.0	0.0
(珪) 珪藻綱	10	1.3	0.4
(渦) 渦鞭毛藻綱	20	2.5	2.4
(褐) 褐色鞭毛藻綱	380	47.9	34.4
(み) みどり虫藻綱	10	1.3	0.2
(緑) 緑藻綱	321	40.5	42.3
(他) その他のプランクトン	50	6.3	17.6
総細胞数	793	総体積	4.54E+05
種類数	12	( $\mu\text{m}^3$ )	

注1) 細胞数の単位は(細胞/ml)

ただし\*印の種は群体数(群体/ml)

注2) 優占種は が第1優占種、 が第2優占種  
数字は各綱ごとの占有率(単位:%)

注3) 細胞体積は、顕微鏡観察による画像から  
試験的に推定した概算値である。

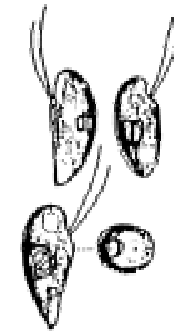
## 動物プランクトン

第 1 優 占 種	個体数 (個体/l)
繊毛虫類 <i>Tintinnopsis cratera</i>	140

第 2 優 占 種	個体数 (個体/l)
繊毛虫類 <i>Stokesia ventralis</i>	40

\*個体数については、プランクトンネットで採取したものを直接検鏡して計測した。

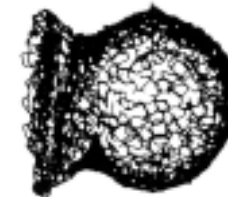
### 植物プランクトン第1優占種



***Rhodomonas* sp.**  
(ロードモナス)  
褐色鞭毛藻綱

細胞は、長楕円形で長さが約10 $\mu\text{m}$ と  
小型であり、葉緑体は少し赤みを帯びて  
いる。  
2本の鞭毛を有する。

### 動物プランクトン第1優占種



***Tintinnopsis cratera***  
(スナカラムシ)  
繊毛虫類

壺のような固い殻を持ち、その殻は砂粒を  
含む。色は黒色で、前が開いていて、その  
後ろにくびれがある。

コメント:

植物プランクトンはケラスツルム カンブリウムが減少した。