

瀬田川プランクトン調査結果速報

滋賀県立衛生環境センター

水質科

平成12年10月30日 第30報

植物プランクトン

(綱) 種 名	細胞数 (群体数)	優占種(占有率)	
		数	体積
(藍) <i>Microcystis wesenbergii</i> *	1		
(藍) <i>Anabaena spiroides var. crassa</i> *	1		
(珪) <i>Cyclotella pseudostelligera</i>	10		
(珪) <i>Cyclotella sp.</i>	10		
(珪) <i>Synedra sp.</i>	10		
(珪) <i>Nitzschia sp.</i>	10		
(褐) <i>Cryptomonas sp.</i>	60		
(み) <i>Trachelomonas volvocina</i>	10		
(緑) <i>Coelastrum cambricum</i>	2200		
(緑) <i>Scenedesmus circumfusus</i>	40		
(緑) <i>Scenedesmus sp.</i>	30		
(緑) その他の緑藻	10		
(藍) 藍藻綱	2	0.1	1.8
(黄) 黄緑藻綱	0	0.0	0.0
(黄鞭) 黄色鞭毛藻綱	0	0.0	0.0
(珪) 珪藻綱	40	1.7	2.6
(渦) 渦鞭毛藻綱	0	0.0	0.0
(褐) 褐色鞭毛藻綱	60	2.5	6.7
(み) みどり虫藻綱	10	0.4	0.2
(緑) 緑藻綱	2280	95.3	88.6
(他) その他のプランクトン	0	0.0	0.0
総細胞数	2392	総体積	1.52E+06
種類数	12	(μm^3)	

- 注1) 細胞数の単位は(細胞/ml)
ただし*印の種は群体数(群体/ml)
- 注2) 優占種は が第1優占種、 が第2優占種
数字は各綱ごとの占有率(単位:%)
- 注3) 細胞体積は、顕微鏡観察による画像から
試験的に推定した概算値である。

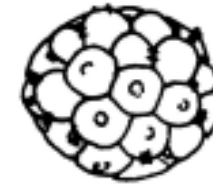
動物プランクトン

第 1 優 占 種	個体数 (個体/l)
甲殻類 <i>Nauplius</i>	80

第 2 優 占 種	個体数 (個体/l)
輪虫類 <i>Trichocerca sp.</i>	40

* 個体数については、プランクトンネットで採取したものを直接検鏡して計測した。

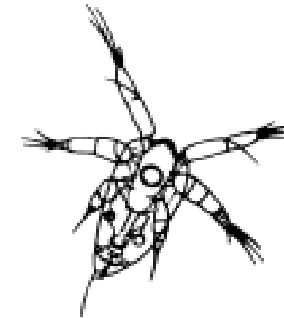
植物プランクトン第1優占種



Coelastrum cambricum
(ケラスツルム)
緑藻綱

シノビウムは球形であり、大抵32細胞からなる。各細胞は外方に向かって1本の短い截頭突起を出している。

動物プランクトン第1優占種



Nauplius
(ノウプリウス)
甲殻類

ケンミジンコ等のミジンコ類の幼生。
中央に円盤状の口を有する。

コメント:
植物プランクトンは引きつづきケラスツルム カンプリウムが多かった。メロシラ グラヌラータは見られなくなった。