

瀬田川プランクトン調査結果速報

滋賀県立衛生環境センター

水質科

平成12年10月16日

第28報

植物プランクトン

(綱) 種 名	細胞数 (群体数)	優占種(占有率)	
		数	体積
(藍) <i>Microcystis aeruginosa</i> *	2		
(藍) <i>Microcystis wesenbergii</i> *	1		
(藍) <i>Anabaena spiroides var. crassa</i> *	1		
(珪) <i>Melosira granulata</i>	17		
(珪) <i>Fragilaria capucina</i>	14		
(珪) <i>Navicula sp.</i>	10		
(褐) <i>Cryptomonas sp.</i>	40		
(褐) <i>Rhodomonas sp.</i>	140		
(緑) <i>Chlamydomonas sp.</i>	10		
(緑) <i>Coelastrum cambricum</i>	1800		
(緑) <i>Spondylosium sp.</i>	1		
(緑) その他の緑藻	100		
(藍) 藍藻綱	4	0.2	7.0
(黄) 黄緑藻綱	0	0.0	0.0
(黄鞭) 黄色鞭毛藻綱	0	0.0	0.0
(珪) 珪藻綱	41	1.9	2.3
(渦) 渦鞭毛藻綱	0	0.0	0.0
(褐) 褐色鞭毛藻綱	180	8.4	6.9
(み) みどり虫藻綱	0	0.0	0.0
(緑) 緑藻綱	1911	89.5	83.8
(他) その他のプランクトン	0	0.0	0.0
総細胞数	2136	総体積	1.33E+06
種類数	12	(μm^3)	

- 注1) 細胞数の単位は(細胞/ml)
ただし*印の種は群体数(群体/ml)
- 注2) 優占種は が第1優占種、 が第2優占種
数字は各綱ごとの占有率(単位:%)
- 注3) 細胞体積は、顕微鏡観察による画像から
試験的に推定した概算値である。

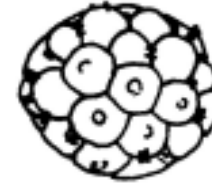
動物プランクトン

第 1 優 占 種	個体数 (個体/l)
輪虫類 <i>Trichocerca cylindrica</i>	20

第 2 優 占 種	個体数 (個体/l)
甲殻類 <i>Nauplius</i>	10

* 個体数については、プランクトンネットで採取したものを直接検鏡して計測した。

植物プランクトン第1優占種



Coelastrum cambricum
(ケラスツルム)
緑藻綱

シノピウムは球形であり、大抵32細胞からなる。各細胞は外方に向かって1本の短い截頭突起を出している。

動物プランクトン第1優占種



Trichocerca cylindrica
(ツメナガネズミワムシ)
輪虫類

左趾は長く、被甲長はほぼ等しい。右趾は短く、左趾にねじれつく。前端は襟状になる。

コメント:
植物プランクトンは、緑藻のケラスツルム カンプリウムが前回の調査より細胞数が増えた。