

# 瀬田川プランクトン調査結果速報

滋賀県立衛生環境センター  
琵琶湖水質担当  
平成11年4月5日 第1報

## 植物プランクトン

| (綱) 種 名   | 細胞数<br>(群体数) | 優占種(占有率)            |          |
|---|--------------|---------------------|----------|
|   |              | 数                   | 体積       |
| (藍) <i>Anabaena</i> sp.*                                | 1            |                     |          |
| (黄鞭) <i>Uroglena americana</i>                          | 310          |                     |          |
| (黄鞭) <i>Dinobryon divergens</i>                         | 22           |                     |          |
| (黄鞭) <i>Dinobryon bavaricum</i>                         | 29           |                     |          |
| (黄鞭) <i>Chromulina</i> sp.                              | 80           |                     |          |
| (黄鞭) <i>Chrysamoeba radians</i>                         | 20           |                     |          |
| (珪) <i>Cyclotella glomerata</i>                         | 880          |                     |          |
| (珪) <i>Asterionella formosa</i>                         | 80           |                     |          |
| (珪) <i>Cocconeis placentula</i>                         | 10           |                     |          |
| (渦) <i>Peridinium berolinense</i>                       | 30           |                     |          |
| (褐) <i>Cryptomonas</i> sp.                              | 120          |                     |          |
| (褐) <i>Rhodomonas</i> sp.                               | 620          |                     |          |
| (緑) <i>Ankistrodesmus falcatus</i> var. <i>mirabile</i> | 10           |                     |          |
| (他) その他の植物プランクトン  | 80           |                     |          |
| (藍) 藍藻綱   | 1            | 0.0                 | 0.6      |
| (黄) 黄緑藻綱  | 0            | 0.0                 | 0.0      |
| (黄鞭) 黄色鞭毛藻綱   | 461          | 20.1                | 27.2     |
| (珪) 珪藻綱   | 970          | 42.3                | 35.7     |
| (渦) 渦鞭毛藻綱   | 30           | 1.3                 | 1.0      |
| (褐) 褐色鞭毛藻綱  | 740          | 32.3                | 35.4     |
| (み) みどり虫藻綱  | 0            | 0.0                 | 0.0      |
| (緑) 緑藻綱   | 10           | 0.4                 | 0.0      |
| (他) その他のプランクトン  | 80           | 3.5                 | 0.0      |
| 総細胞数  | 2292         | 総体積                 |          |
| 種類数   | 14           | ( $\mu\text{m}^3$ ) | 8.73E+05 |

- 注1) 細胞数の単位は(細胞/ml)  
ただし\*印の種は群体数(群体/ml)
- 注2) 優占種は が第1優占種、 が第2優占種  
数字は各綱ごとの占有率(単位:%)
- 注3) 細胞体積は、顕微鏡観察による画像から  
試験的に推定した概算値である。

## 動物プランクトン

| 第1優占種 |                     | 個体数<br>(個体/l) |
|-------|---------------------|---------------|
| 繊毛虫類  | <i>Stokesia</i> sp. | 220           |

| 第2優占種 |                     | 個体数<br>(個体/l) |
|-------|---------------------|---------------|
| 繊毛虫類  | <i>Dileptus</i> sp. | 80            |

\*個体数については、プランクトンネットで採取したものを直接検鏡して計測した。

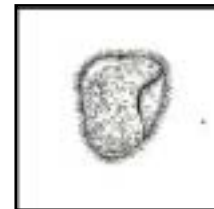
### 植物プランクトン第1優占種



***Cyclotella glomerata***  
(ヒメマルケイソウ)  
珪藻綱

細胞は、横から見ると長方形に見えるが、真上から見ると円形に見える。その直径は4~10 $\mu\text{m}$ と小さい。多数が鎖状に結合して群体をなす。

### 動物プランクトン第1優占種



***Stokesia* sp.**  
(ストケシア)  
繊毛虫類

個体の腹側は平らであり、密に繊毛が生えている。体の周縁部に比較的長い繊毛を持っている。繊毛虫の仲間では、大型の種類である(個体の長さ100~200 $\mu\text{m}$ )。南湖において春季に観察されている。

コメント:植物プランクトンは、引き続き珪藻のヒメマルケイソウが最も多く、次いで褐色鞭毛藻のロードモナスが多かった。動物プランクトンは、繊毛虫類のストケシアが220個体/lで最も多く、次いで同じく繊毛虫類のナガマルドロワムシが80個体/lが多かった。