

## 調査解析 1

# 新指標（底層D0）等のモニタリング計画の策定と評価の具体的検討

環境基準となった底層 D0（底層溶存酸素濃度）について、琵琶湖での底層 D0 を測定し、その面的分布や変動を的確に把握します。また、琵琶湖北湖における底層 D0 の主な消費因子である底泥酸素消費量（SOD）の変動要因を解析します。これらを踏まえて、法定測定計画導入に資するよう、底層 D0 とその評価に必要なモニタリング手法を提示します。

### <サブテーマ>

- ・琵琶湖における底層 D0 のモニタリング・評価方法の提示
- ・SOD（底層 D0 の消費因子）の評価方法の構築

### 【現状における課題】

（近年の北湖深水層の底層D0の状況）



（底層D0の低下に対するSODの寄与度が変動⇒要因の把握が必要）



### 【課題解決に向けた対応】

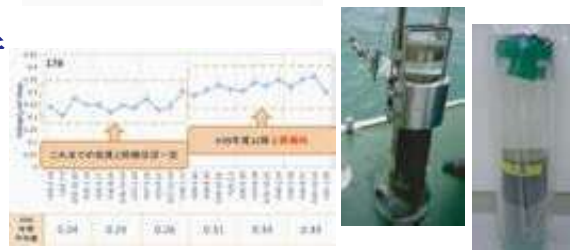
#### 1 底層D0の面的分布の把握、評価方法の検討

- 琵琶湖の底層D0の現状（濃度レベル・低下期間・低下範囲）を適切に把握するための方法の提示  
→ 環境基準点や測定手法、測定回数を設定
- 環境基準点の底層D0の変動を評価する方法を提示



#### 2 SODの面的分布調査、変動因子に関する調査・解析

- 琵琶湖北湖における底層D0低下へのSODの寄与度を評価
- SODを変動させる因子について解析



- 琵琶湖北湖におけるSODの評価方法を構築
- 琵琶湖の底層D0の現状を適切に把握するための方法の提示