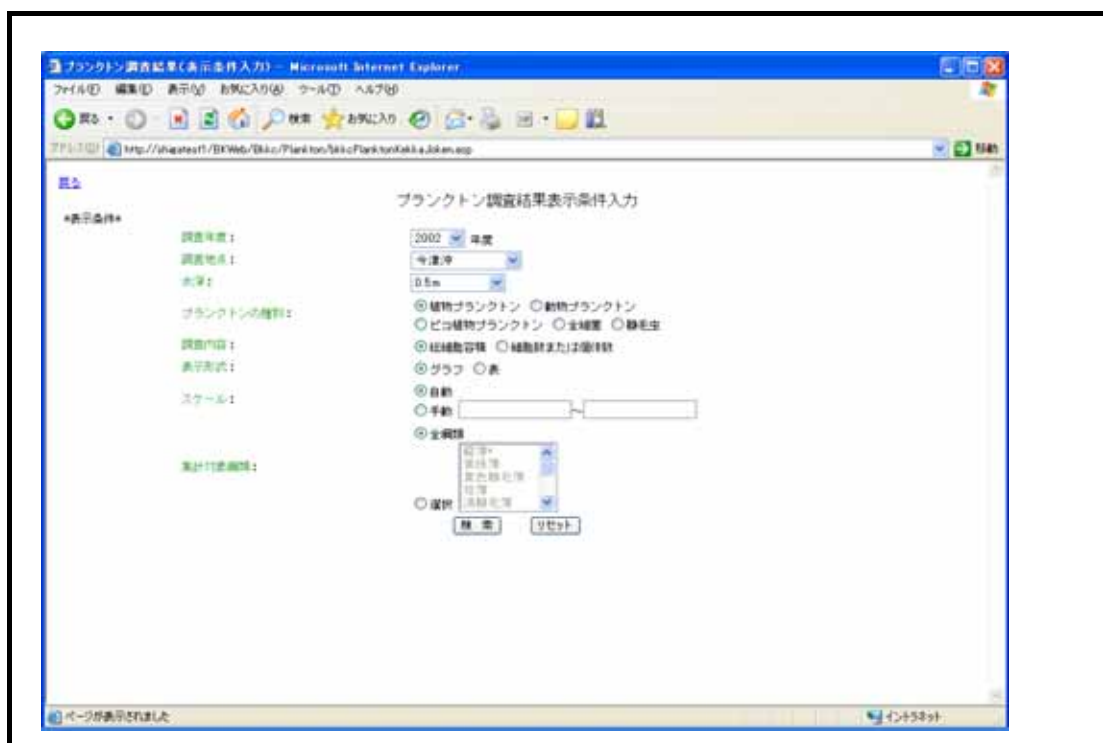


機能説明

プランクトン調査結果（表）或いはプランクトン調査結果（グラフ）を出力する為の表示条件を入力する画面です。

プランクトン調査結果（表）・プランクトン調査結果（グラフ）はこの画面からのみ出力することが出来ます。

操作説明



【プランクトン調査結果（表示条件入力）】

(1) 入出力項目

調査年度【必須】

表示条件となる調査年度を選択します。

調査地点【必須】

表示条件となる調査地点を選択します。

画面起動時は、この項目を選択できません。

調査年度を選択すると、その年度に調査した地点が格納され選択可能となります。

水深【必須】

表示条件となる水深を選択します。

画面起動時は、この項目を選択できません。

調査地点を選択すると、その地点と対になる水深が格納され選択可能となります。

プランクトンの種別

表示条件となるプランクトンの種別を選択します。

調査内容

表示条件となる調査内容を選択します。

プランクトンの種別で植物プランクトン・ピコ植物プランクトンを選択している時は
体積或いは細胞数から選択します。

それ以外のプランクトン種別を選択している時は、個体数のみを選択できます。

表示形式

プランクトン調査結果（グラフ）を出力するか、プランクトン調査結果（表）を
出力するかを選択します。

スケール

プランクトン調査結果（グラフ）のスケールを自動にするか手動にするかを選択します。

手動に設定した場合は、グラフの底辺と上辺を固定する値を右隣の
テキストボックスに入力します。

半角数値が入力出来ます。

調査内容で体積を選択している時は0～999999999.999999の範囲が
入力可能です。

調査内容で細胞数・個体数を選択している時は0～999999999の範囲が
入力可能です。（小数点以下入力不可）

集計対象網類

表示条件となる集計対象網類を選択します。

選択を選んだ時、右隣のリストボックスが入力可能となります。

拡張複数選択方式で出力対象の網類を選択します。

調査内容

表示条件となる調査内容を選択します。

プランクトンの種別で植物プランクトン・ピコ植物プランクトンを選択している時は
体積或いは細胞数から選択します。

それ以外のプランクトン種別を選択している時は、個体数のみを選択できます。

(2) 処理操作

検索

表示条件入力 of 各項目をAnd条件で満たすデータを検索し、
プランクトン調査結果（グラフ）かプランクトン調査結果（表）を
新しい画面で表示します。

この時集計対象となるデータは、内部WEBサーバーからアクセスした時は
全データが対象となり、外部WEBサーバーからアクセスした時は、公開データのみが
対象となります。

リセット

全ての表示条件入力項目の値を初期値に戻します。

戻る

プランクトン調査結果メニューに遷移します。

機能説明

先の表示条件入力画面で指定された条件を元にプランクトン調査結果データを検索し縦軸をプランクトン綱類、横軸を月日で集計された体積或いは細胞数 / 個体数を表示した表を表示します。

操作説明

綱	綱名	2001/4/03	2001/4/23	2001/5/07	2001/5/21	2001/6/04	2001/6/18	2001/7/03	2001/7/23	2001/8/07	2001/9/03	2001/9/17	2002/1/07	20
11	藍藻*	0	0	0	0	0	0	0	0	0	0	0	0	0
21	黄緑藻	0	0	0	0	0	0	0	0	0	0	0	0	0
31	黄緑藻毛藻	0.0	0.0	0.0	0.0	0.0	0.0	0.0	0.0	0.0	0.0	0.0	0.0	0.0
41	短藻	0.0	0.4	0.7	1.4	0.5	0.5	0.2	0	0	0.0	0.1	0.1	0
51	渦巻毛藻	0.1	0.0	0.0	0	0.0	0	0	0	0	0	0	0	0
61	褐色毛藻	0.2	0.2	0.4	0.1	0.2	0.2	0.2	0.0	0.1	0.1	0.0	0.4	0
71	ミドリムシ藻	0	0	0	0	0	0	0	0	0	0	0	0	0
81	緑藻	0.0	0.0	1.5	1.2	2.7	4.0	4.6	10.7	7.5	4.5	3.5	0.3	0
92	緑色藻毛藻	0	0	0	0	0	0	0	0	0	0	0	0	0
93	ブラシノ藻	0	0	0	0	0	0	0	0	0	0	0	0	0
99	その他植物プランクトン	0	0.0	0.0	0	0.0	0.0	0	0	0	0.0	0	0.0	0

平成13年度 植物プランクトン43種数調査 調査結果(長浜市) 市(湖) 5a

全体データCSV出力

【プランクトン調査結果（表）】

(1) 入出力項目
特に無し。

(2) 処理操作

全体データCSV出力

ブラウザ表示されている情報の、プランクトンID毎のデータをCSVに出力します。
データには、綱類毎合計と種類数も付与されています。